

TENDANCES ET CHIFFRES CLÉS DU TOURISME À VÉLO

Le vélo : une pratique en plein essor !



Crédit photo : EV4©Emmanuel Berthier



Qu'est-ce que le tourisme à vélo ?

Les différents profils

Part des touristes
sur les itinéraires :

15%



Cycliste itinérant :

- Touriste
- Se déplace d'hébergement en hébergement

15%



Cycliste sportif :

- Touriste ou excursionniste
- + de 50 km

5%



Cycliste utilitaire :

- Touriste ou excursionniste
- Pour se rendre quelque part (travail, école, shopping, plage, site de visite...)

65%



Cycliste loisir :

- Touriste ou excursionniste
- Pour le plaisir, la découverte
- - de 50 km



Touriste en séjour



Excursionniste

Témoignage d'un primo-pratiquant de La Vélomaritime

“C'était mon premier voyage en vélo, j'en suis fier. Cela m'a apporté de la sérénité, du bien être et la découverte du cyclotourisme.

“Même en étant débutant, La Vélomaritime est réalisable. Il faut juste se préparer en amont (matériel, parcours etc etc) et se lancer !”



Zeki

- Profil : Itinérance en solo
- Types d'hébergements : chambres d'hôtes et hôtels
- Type de vélo : vélo à assistance électrique
- 1 670 km parcourus en 18 jours (90 km/jour en moyenne et 120 heures de pédalage)

D'autres témoignages [ici](#).

Les tendances du tourisme à vélo

Origines des touristes à vélo : un tourisme de proximité

50% des touristes à vélo ont leur résidence principale à moins de 200 km du point d'enquête

20% des touristes à vélo sont étrangers

90% des séjours vélo des français sont réalisés en France et dans les régions voisines



Les tendances du tourisme à vélo



**Durée des séjours :
plus longue que la moyenne**

70% des séjours vélo font 4 nuits et plus (-50% des séjours des Français font 4 nuits et plus)

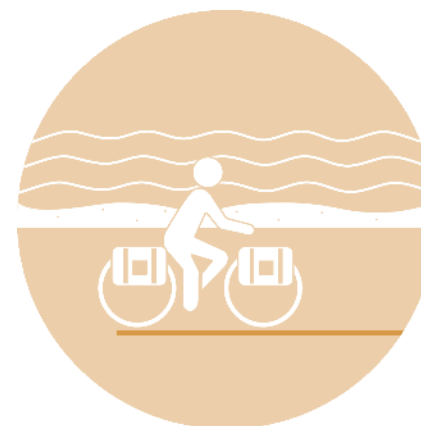
Durée moyenne du séjour itinérant : 7 à 10 jours

Les tendances de l'itinérance à vélo

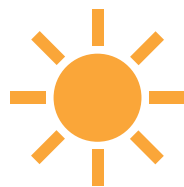


Les itinérants accèdent souvent à leur itinéraire en train

30% y accèdent en train
71% pratiquent l'itinérance en aller simple
16% en boucle



Les tendances de l'itinérance à vélo



**Ils parcourent 65 km/jour
en moyenne**

30% font moins de 40 km/jour

30% plus de 70 km/jour



Les tendances de l'itinérance à vélo

Ils ont besoin de services le long de leur parcours

Des équipements : abris, stationnement, point d'eau, sanitaires

Des services adaptés : restauration, sites de visite, avec des stationnements adaptés...



Les tendances de l'itinérance à vélo



Ils sont **89%** à utiliser un **hébergement marchand** (contre moins de 40% pour les touristes français)



Différentes gammes : hôtel, camping, chambre d'hôte, gîtes d'étape...

Recherche de services adaptés : restauration le soir, petit-déjeuner, stationnement sécurisé, outils de réparation, conseils

Les tendances du tourisme à vélo

4 tendances à suivre de près :

#1 La proximité : le tourisme à vélo attire notamment des personnes habitant à moins de 500 km

#2 L'intermodalité : l'accessibilité en train ou en car est importante pour développer le tourisme à vélo

#3 Les nouveaux pratiquants de l'itinérance : 20 à 30% des itinérants sont néo-pratiquants sur La Loire à Vélo ou La Vélodyssée

#4 Le tourisme à vélo sportif et urbain : besoin de développer l'offre et sa promotion



D'autres tendances du tourisme à vélo

12% des touristes à vélo louent leur vélo

(plus important chez les touristes lointains, les -45 ans et les usages « loisirs »).

Forte hausse du recours au VAE* observé dans les enquêtes : 7% sur La Loire à Vélo en 2015, 18% en Bretagne en 2018. Usage plus important pour les +65 ans.

*Vélo à assistance électrique

A photograph of two cyclists riding away on a gravel path during sunset. The sun is low on the horizon, casting long shadows and a warm glow over the landscape. The cyclist in the foreground is wearing a white helmet and a dark jacket, with a large black pannier bag on their rear rack. The second cyclist is further ahead, wearing a white top and shorts. The background shows rolling green hills and a distant town under a cloudy sky. An orange semi-transparent banner is overlaid across the middle of the image, containing the title text.

Les chiffres du tourisme à vélo

Les retombées économiques du tourisme à vélo

21 millions de Français font du vélo pendant les vacances

68 € de dépenses quotidiennes par personne en moyenne contre 55 € pour un autre touriste

4.2 milliards € de retombées par an en France du tourisme à vélo (x2 en 10 ans)



Les retombées économiques du tourisme à vélo

Retombées économiques : un impact considérable du vélo

Économie du vélo

29,5 milliards d'euros de retombées directes et indirectes liées au vélo	8,2 milliards d'euros d'économie directe liée au vélo et 78 000 emplois	7 milliards d'euros de bénéfices santé	4,2 milliards d'euros de retombées directes du tourisme à vélo
--	--	---	--

Source : Inddigo/Vertigo Lab (étude DGE/Ministère de la Transition écologique et solidaire/Ademe/FFC)

Marché national du cycle

2,652 millions de vélos vendus soit -2 % par rapport à 2018 dont 338 100 VAE soit +12 % par rapport à 2018	2,3 milliards d'euros de chiffres d'affaires soit +10 % par rapport à 2018	67 % des vélos vendus par des en- seignes multisport	55 % du chiffre d'affaires des ventes de vélos revient aux enseignes spécialisées
--	---	--	--

Source : UNION sport & cycle

Chiffres du tourisme à vélo

50 % des touristes à vélo résident à moins de 200 km de leur lieu de pratique	20 % des touristes à vélo sont étrangers	68 € / jour de dépenses moyennes quotidiennes pour les touristes à vélo	5 328 offres Accueil Vélo au 1 ^{er} janvier 2020
---	---	--	--

Source : Inddigo/Vertigo Lab (étude DGE/Ministère de la Transition écologique et solidaire/Ademe/FFC) et France Vélo Tourisme

Exemple de la Bretagne en 2018

1,4 million de sorties à vélo en 2018 (+41% par rapport à 2013)

46,4 millions d'€ d'impacts économiques directs (+75% par rapport à 2013)

« **2/3 des itinérants** estiment la **marque Accueil Vélo** **importante** dans le choix d'un hébergement ou service »

Vélo & déconfinement

+10%

de passages à vélo en France
entre le 1er janvier et le 15
novembre 2020 par rapport à
2019

(baisse de 72% pendant le 1er
confinement et de -12% lors du 2^e
inclus)

+28%

de passages à vélo en France
entre le 11 mai et le 15
novembre 2020 par rapport à
2019

+16,5%

de passages à vélo en France
entre le 11 mai et le 15
novembre 2020 par rapport à
2019 en milieu rural et
périurbain

Les chiffres clés de La Vélomaritime

Il n'existe pas encore d'enquête sur La Vélomaritime...
...en projet pour 2023.

Évolution des comptages vélo :



Bilan 2019 : +4 % de passages par rapport à 2018 grâce à bon mois de février et un bel été.

A photograph of two cyclists standing on a stone pier, looking out at a coastal town. The man on the left is wearing a purple t-shirt and khaki shorts, and the woman on the right is wearing a striped shirt and red shorts. Both have black touring bicycles with panniers. The pier has a blue metal railing. In the background, a coastal town with white buildings and a church spire is visible on a hillside under a cloudy sky. A small white inflatable boat is in the water to the right.

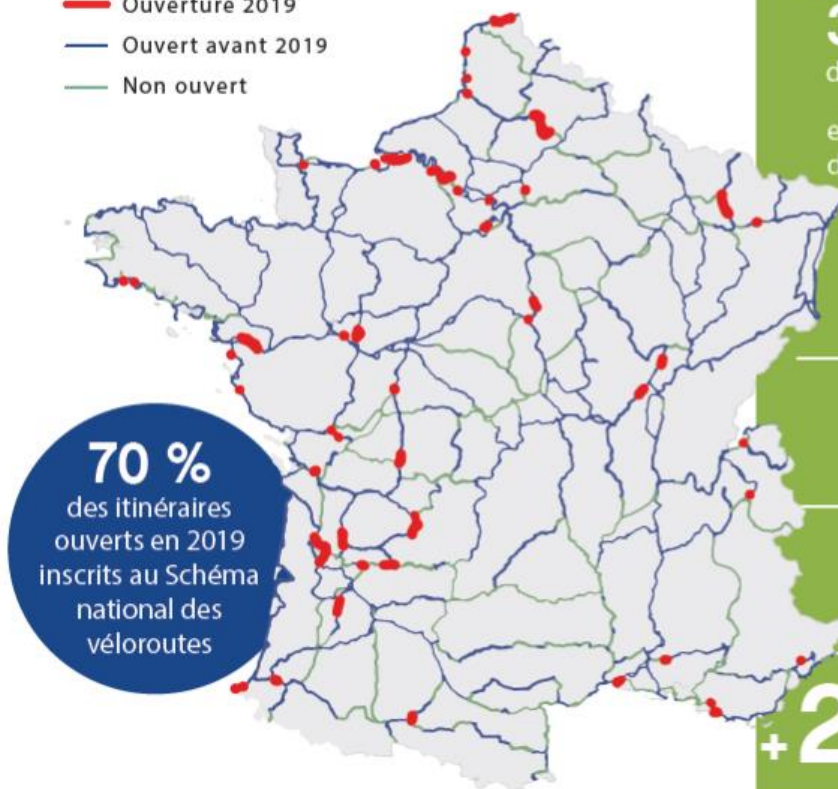
L'offre de tourisme à vélo en France

Une offre nationale qui s'étoffe

Le maillage du Schéma national des véloroutes se densifie

Ouvertures sur le Schéma national des véloroutes en 2019

- Ouverture 2019
- Ouvert avant 2019
- Non ouvert



672 km d'itinéraires cyclables ouverts en 2019

369 km
d'itinéraires nationaux
et **105 km**
d'itinéraires EuroVelo

198 km
d'itinéraires régionaux,
départementaux et locaux

69 % du Schéma national
réalisé, soit **17 515 km**
Objectif : **25 408 km** en 2030

92 % du Schéma EuroVelo
réalisé en France, soit **8 184 km**
Objectif : **8 915 km** en 2030

12 itinéraires offrent **100 %**
de continuité

+2 077 km ajoutés au Schéma national
des véloroutes actualisé en 2020

Une offre nationale visible

www.francevelotourisme.com

Pédalez selon vos envies

Toutes les difficultés ▾

Toutes les durées ▾

Toutes les thématiques ▾

Toutes les destinations ▾

TROUVER MON PARCOURS IDÉAL



Une offre nationale visible www.francevelotourisme.com

Portail national
France Vélo Tourisme
www.francevelotourisme.com

Marque blanche
Site web dédié à
un itinéraire

Marque blanche
Site web dédié à
un itinéraire

Marque blanche
Site web dédié à
un itinéraire

Marque blanche
Site web dédié à
un itinéraire

Marque blanche
Site web dédié à
un itinéraire

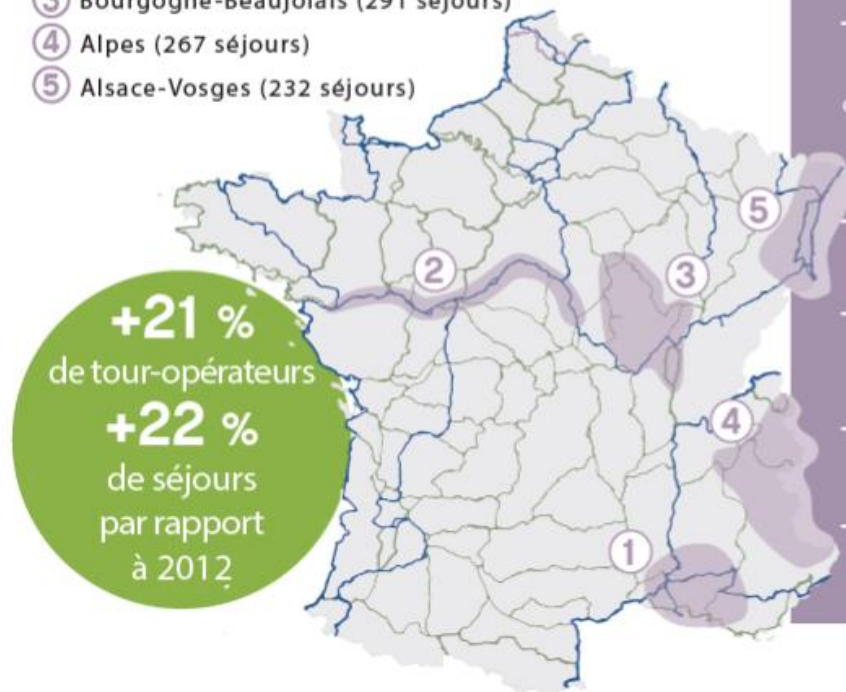
Exemple : www.lavelomaritime.fr

Programmation des tours-opérateurs

Une programmation de la France par les tour-opérateurs en hausse

Top 5 des destinations françaises programmées par les tour-opérateurs en 2019

- 1 Provence-Luberon-Alpilles-Camargue (438 séjours)
- 2 Val de Loire (403 séjours)
- 3 Bourgogne-Beaujolais (291 séjours)
- 4 Alpes (267 séjours)
- 5 Alsace-Vosges (232 séjours)



250 tour-opérateurs programment la France en 2019

3 400 propositions de séjours concernent la France

40
destinations

65 %
de séjours de
type
« découverte »

22 %
de séjours
type
« sportif »

Durée
moyenne de
séjour de
7 jours

840 €
de prix moyen
pour les
tour-opérateurs
non européens

26 % des tour-opérateurs sont français

6 des 7 nouvelles destinations programmées
sont des itinéraires du Schéma national
des véloroutes

85 % des séjours « découverte » proposent le VAE

75 % des séjours sportifs sont sur route
(le reste à VTT)

Source : DGE. Comparaison des données 2012 et 2019.

Une offre de topoguides importante

Entre 13
et 19€
par guide

Entre
3 000 et
15 000
tirages

- VTopo
- Ouest-France
- Glénat
- Chamina
- Sud-Ouest et Petit Futé
- Le Routard
- Autres éditeurs : Edisud, GAP Editions, Itinérances à vélo, Rando-Editions, 2 pieds 2 routes, Le Vieux Crayon, Dakota, Aquaterra, Lonely Planet

Les ingrédients du tourisme à vélo

Infrastructure

Services

Promotion

Transport

Rappel de vocabulaire : les aménagements cyclables

De quels aménagements est composé un itinéraire cyclable ?

Site propre : voie verte, piste cyclable, bande cyclable...

Site partagé : petite route, zone de rencontre, couloir bus, route...

Privilégier route à faible trafic et à vitesses modérées pour les véhicules motorisés



Ressources utiles

Etude de mai 2020

[Impact économique et potentiel de développement des usages du vélo](#)

Vélo & déconfinement

[Les bulletins publiés par Vélo & Territoires](#)

[Chiffres clés 2019 de Vélo & Territoires](#)

Bretagne - [étude de fréquentation des véloroutes et voies vertes 2018](#)



Merci de votre participation !

Restez connectés :

www.lavelomaritime.fr

#LaVelomaritime