

PRÉSENTATION DES CONTEXTES LOCAUX

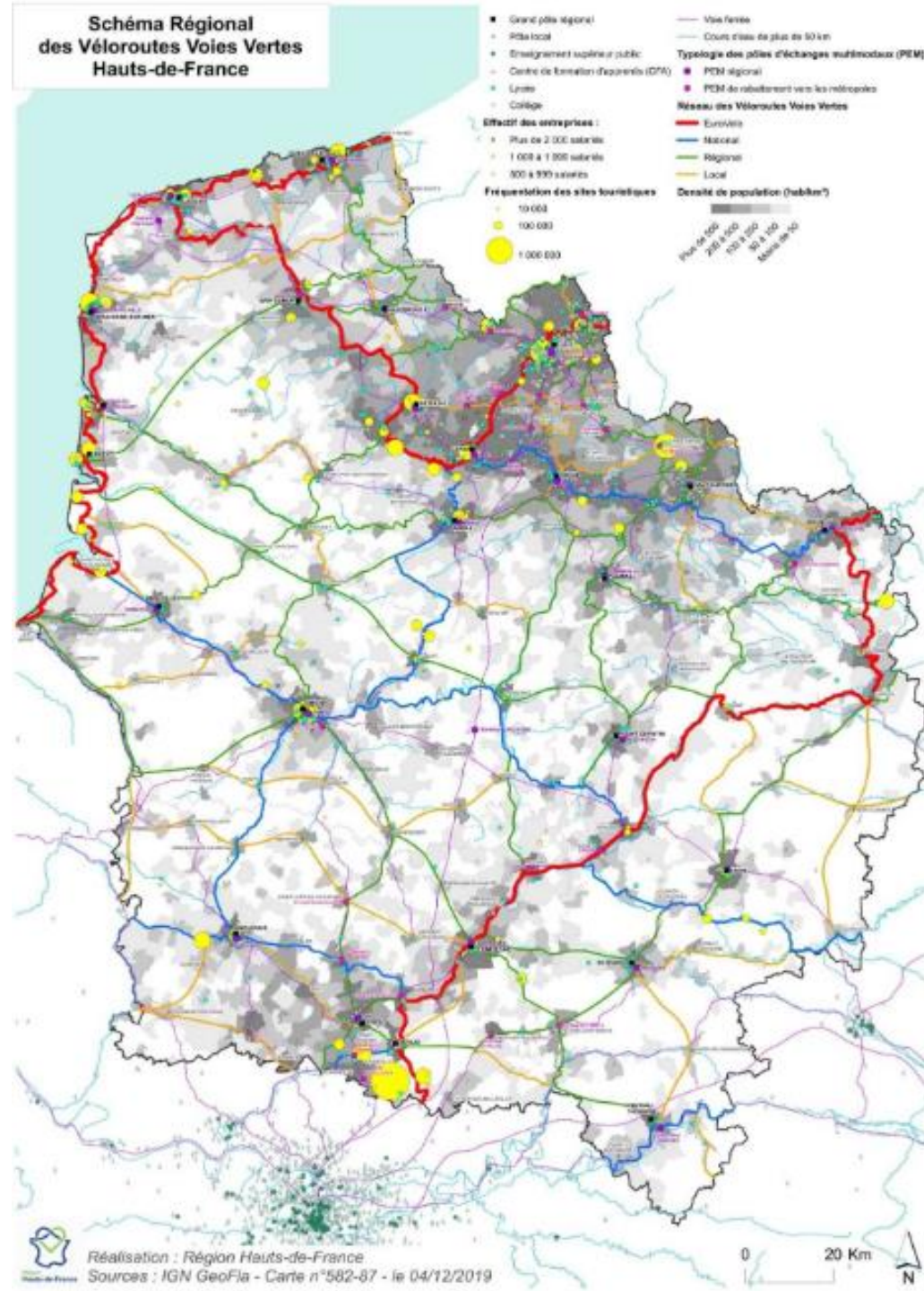
Focus régional et départemental



Crédit photo : EV4©Emmanuel Berthier

La Vélomaritime en Hauts-de-France

Schéma Régional des Véloroutes Voies Vertes Hauts-de-France



Réalisation : Région Hauts-de-France
Sources : IGN GeoFla - Carte n°582-87 - le 04/12/2019



Développement de l'itinérance : les atouts des Hauts-de-France

- Territoire frontalier
- De grands itinéraires : 3 EuroVelo, Avenue Verte London Paris, Stevenson...
- Développement du réseau points nœuds



La Vélomaritime dans les Hauts-de-France

- 259 kms le long du littoral de la Normandie jusqu'en Belgique
- Réalisée en grande partie
- Superposition avec l'EuroVelo 12, « véloroute de la mer du Nord »

Stratégie de développement touristique au service de l'attractivité régionale

- Priorités Régionales d'Intervention Touristique (PRIT) : Appel à projets permanent
- Le tourisme de « mieux-être », l'itinérance douce (dont véloroutes voies vertes)



Les objectifs :

- Proposer une densité et une variété de services afin d'optimiser les retombées économiques et augmenter l'attractivité du territoire.
- Favoriser l'émergence de projets publics et privés afin de développer des services, (hébergements,...) pour mettre en tourisme l'infrastructure.



Merci pour votre attention

Contact :

Région Hauts-de-France

Mission Ingénierie Touristique et Attractivité (MITA)

Cécilia LE QUANG

Cecilia.LEQUANGDOUCHET@hautsdefrance.fr

Tel : 03 74 27 29 10

Pas-de-Calais

 Le Département



La Vélomaritime dans le PAS-DE-CALAIS



La politique cyclable du Département du PAS-de-CALAIS a démarré avec les premiers aménagements en 1996. En 2005, la signature d'un protocole d'accord avec la Région a acté les engagements des différents partenaires et la possibilité de co-financement régionaux et européens.



La Vélomaritime traverse le Département du pont à cailloux sur l'Authie à Conchil-le-Temple à Oye-Plage, sur un linéaire total de 118 km :

- 78,7 km - 66 % seront réalisés fin 2020 – 10 km en cours de travaux entre Marck-en-calais et Oye-Plage
- 87,6 km - 74 % d'aménagements réalisés fin 2021 avec 9 km supplémentaires.
- Objectifs réalisation des secteurs manquants à horizon 2 à 5 ans – secteurs à enjeux environnementaux à traverser qui vont nécessiter des dossiers d'autorisation environnementale complexes.



Le parti pris dans le Pas-de-Calais est de proposer majoritairement des aménagements en site propre, des espaces dédiés aux cycles sous la forme de Bande cyclable :





espaces dédiés aux cycles sous la forme de piste cyclable unidirectionnelle ou bidirectionnelle



Pas-de-Calais

Le Département



l'Europe
s'engage
en
Hauts-de-France
avec le FEDER



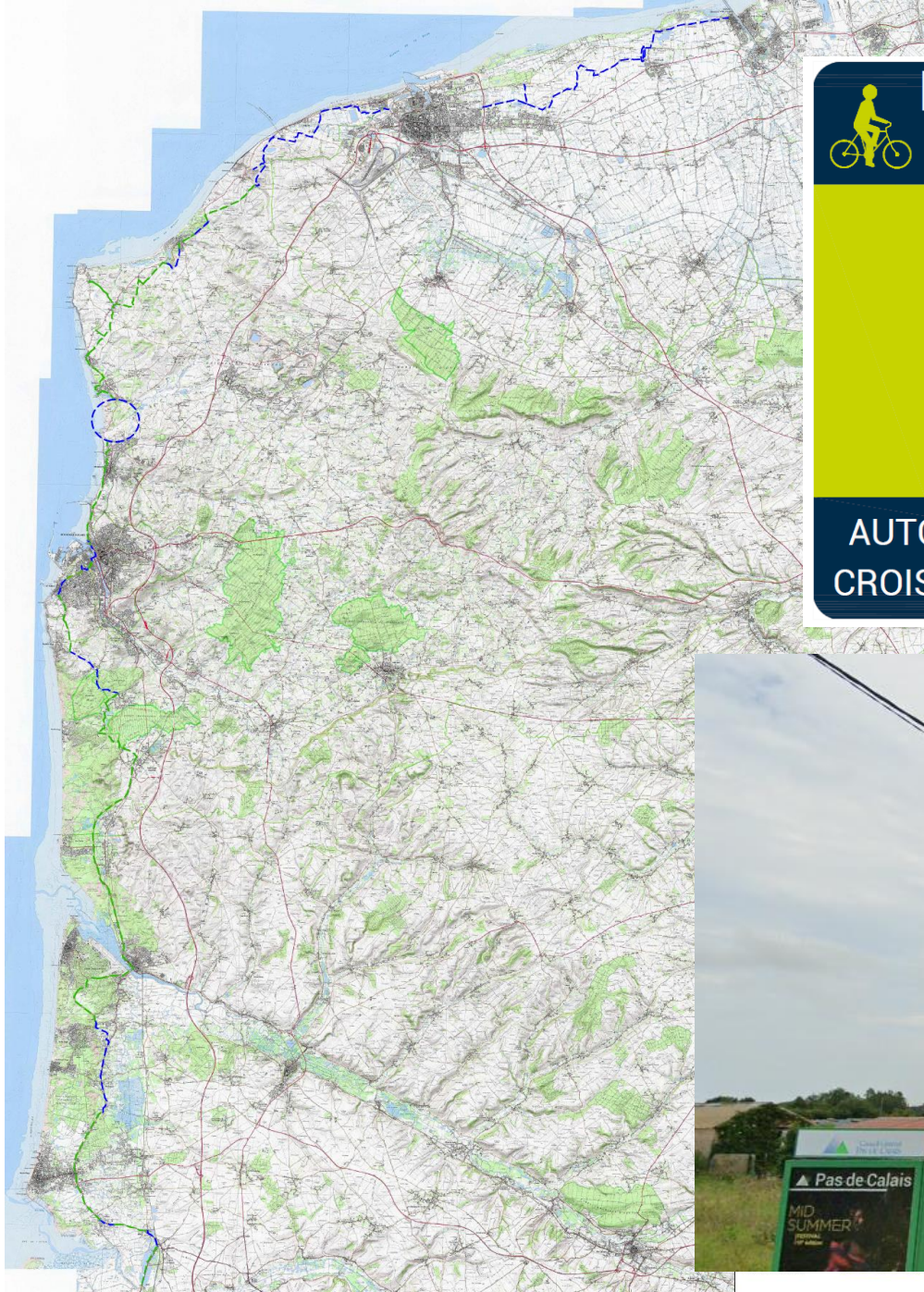
Région
Hauts-de-France

La vélocaritime dans le PAS-DE-CALAIS

De cheminement sur chemins ruraux ou voie communale à faible trafic avec co-habitation avec le trafic agricole



EV4 terminée fin 2019
EV4 en études



PARTAGEONS LA ROUTE !

AUTOMOBILISTES, EN CAS DE CROISEMENT DÉPORTEZ VOUS!



La vélocité dans le PAS-DE-CALAIS

De cheminement sur chaudière



Pas-de-Calais

Le Département



l'Europe
s'engage
en
Hauts-de-France
avec le FEDER



Région
Hauts-de-France

La vélo-maritime dans le PAS-DE-CALAIS

À fin 2020 nous aurons sur les 118,5 km:

- 46,4km de site propre bandes cyclables ou pistes uni ou bidirectionnelles
- 19,3 km en circulation sur voies à faible trafic
- 12 km en voie agricole partagée
- 1 km en chaucidou

- Soit un total de 78,7 km réalisés et 39,8 km restant à l'être



Vélo-maritime

Légende:

EV4 terminée fin 2019

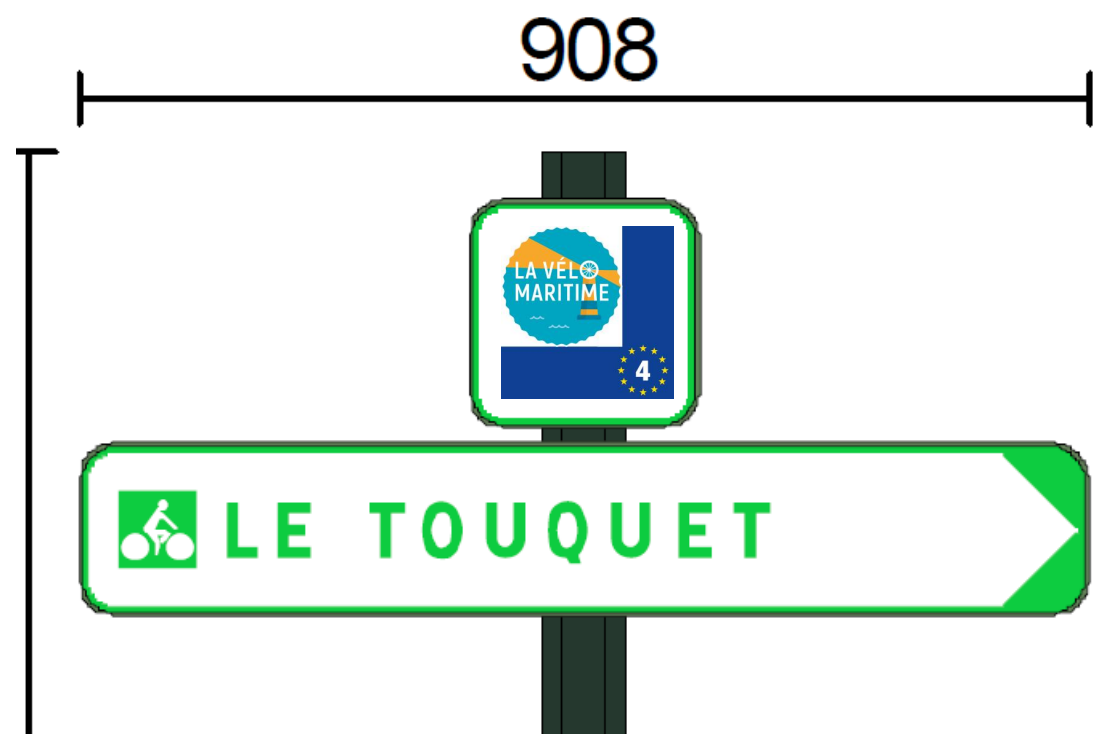
EV4 en études





La vélobaritime dans le PAS-DE-CALAIS

Objectif pour le printemps 2021 :
Assurer la continuité de la signalétique La Vélobaritime





La vélocaritime dans le PAS-DE-CALAIS

Merci de votre attention





La Vélomaritime en Baie de Somme



1. Carte d'identité ?

→ Qui fait quoi ?

- 2001 : Le Conseil départemental confie au Syndicat Mixte la création, l'aménagement et l'entretien des pistes en Baie de Somme
- en partenariat avec Somme Tourisme, le Syndicat Mixte anime le réseau de professionnels et réalise la promotion du vélo en Baie de Somme

→ Sur quel territoire ?

- Des labels et reconnaissances : Grand Site de France, Ramsar, Plus Belles Baies du Monde...
- Des secteurs classés et protégés : Réserve Naturelle Nationale, Arrêté de biotope, sites classés...

→ Notre philosophie :

- améliorer la desserte du territoire sur la côte et l'arrière -pays
- limiter la pression automobile et favoriser les pratiques douces
- favoriser la découverte du patrimoine naturel et historique du territoire
- développer la pratique du vélo en famille
- développer une activité économique respectueuse de l'environnement



Le réseau cyclable en Baie de Somme :

- 51 km d'infrastructures cyclables
- 9 circuits balisés - 160 km de circuit de découverte
- 1 itinéraire d'intérêt européen EuroVelo4
- Une liaison avec la Véloroute Vallée de Somme - V30
- Des liaisons intermodales : train, TER, CFBS



Les aménagements en Baie de Somme : infrastructures et signalétiques

La Vélomaritime en Baie de Somme emprunte plusieurs types de voies :



Piste cyclable



Voie verte

Route à faible circulation



La signalétique en Baie de Somme :



Les aménagements en Baie de Somme :

Sécurité et entretien

Un entretien respectueux du milieu naturel est réalisé tout au long de l'année par 2 agents dans le cadre d'un plan de gestion.



Les missions sont diverses :

- surveillance du réseau,
- tonte,
- débroussaillage,
- taille,
- nettoyage,
- réparation de la signalétique directionnelle

Soit **76 km sur La Vélomaritime** à entretenir



Les derniers aménagements

Finalisation des travaux du tronçon 6 en 2019



2.7 km de piste cyclable entre Quend-Plage et Fort-Mahon-Plage

Aménagement du tronçon 4 à Cayeux-sur-Mer,
chantier en cours de livraison



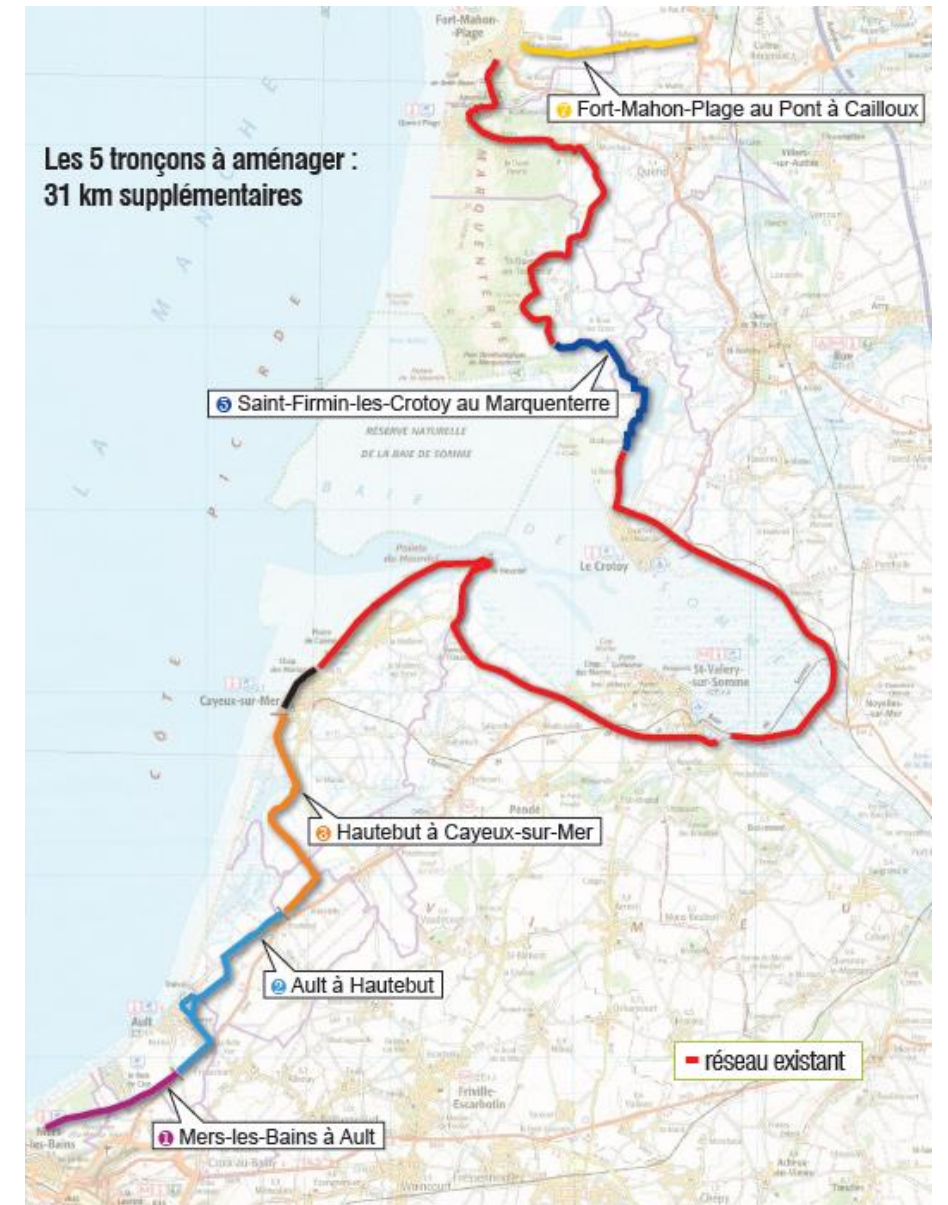
2.2 km de voie verte entre Cayeux-sur-Mer et la Route Blanche

Les futurs aménagements

Demain le réseau ce sera :

- ▶ Mers-les-Bains/Ault : 3.9 km
- ▶ Ault/Hautebut : 7.3 km
- ▶ Hautebut/Cayeux-sur-Mer : 7.2 km
- ▶ St-Firmin-les-Crotoy/St-Quentin-en-Tourmont : 5.2 km
- ▶ Fort-Mahon-Plage/Pont à Cailloux : 5.8 km

L'aménagement du Pont à Cailloux en 2020-2021



Une fréquentation cyclable en hausse

Total de la fréquentation vélo en juillet et en août 2020 calculée sur 7 sites :

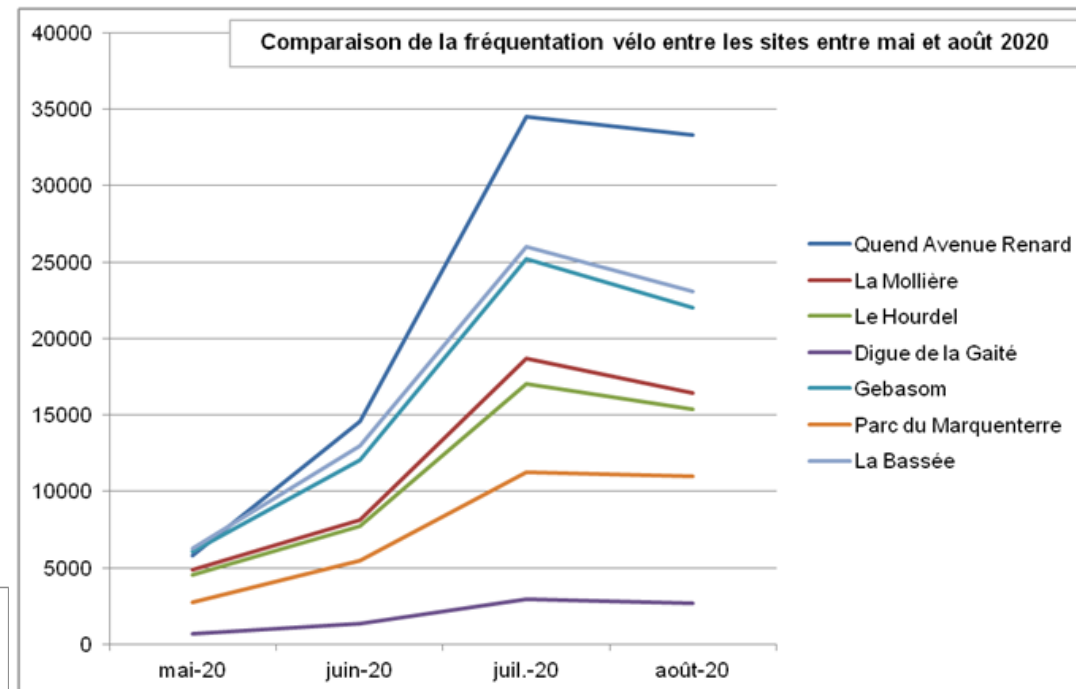
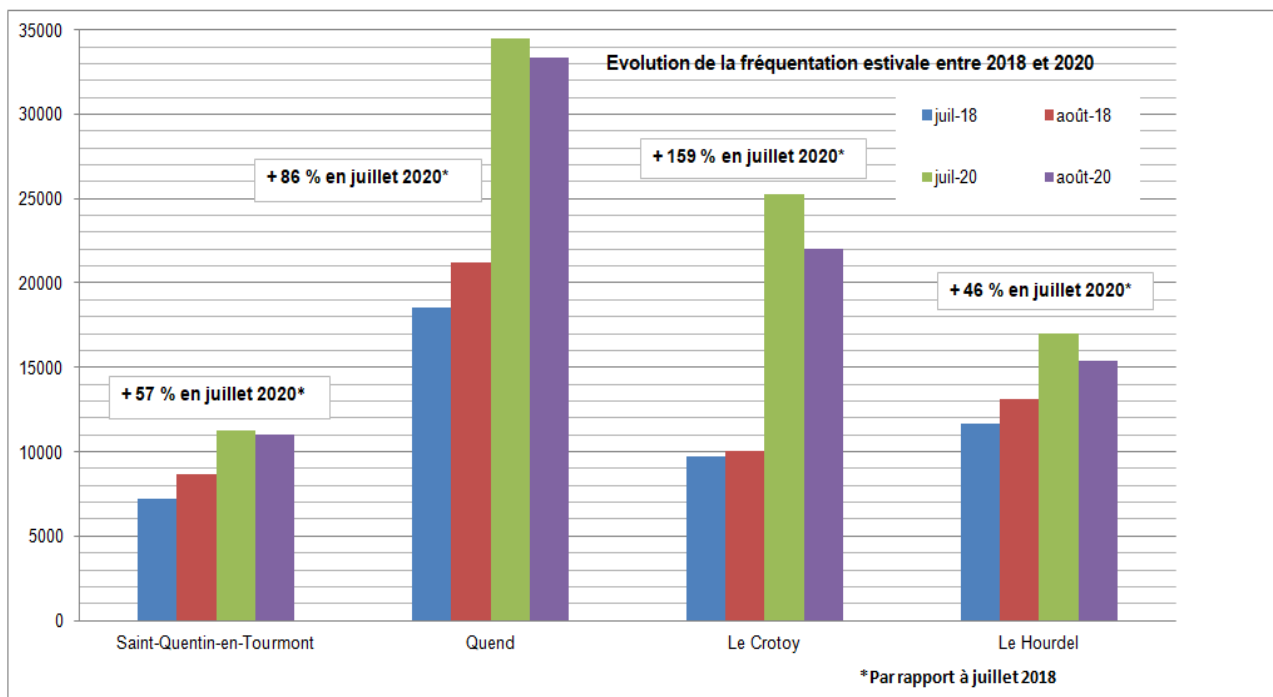
En Juillet : 135 635 passages.

En août : 123 887 passages.

Pics de fréquentation le weekend du 14 juillet :

2 342 passages comptabilisés le 13/07 à Quend

1 426 passages comptabilisés le 12/07 à la Mollière



1. Des supports de communication pour les pros

- 1 carte vélo signalant La Vélomaritime - EV4
- 1 site internet www.baiecyclette.com/pro avec une interface La Vélomaritime et Accueil Vélo
- 1 page Facebook : Somme à vélo
- des goodies pour la sécurité : gilets sécurité + stickers pour enfants et plaques réfléchissantes



BAIE DE SOMME MOBILE LES COULISSES



1. En savoir + sur le vélo en Baie de Somme

Article sur le dernier aménagement :

<https://www.baiedesomme.org/actu/7432-une-nouvelle-piste-entre-le-hourdel-et-cayeux>

Récapitulatif sur le vélo en Baie de Somme dans notre magazine avec l'interview de C. Beurrier, Présidente de Vélo & Territoires :

https://www.baiedesomme.org/magazine/contenus/2020-07-16publication_2832020-08-05.pdf#page=9

Récapitulatif sur le plan vélo :

<https://www.baiedesomme.org/themes/2225-1001-plan-velo-baie-de-somme>

Retrouvez les coulisses du vélo en Baie de Somme : www.youtube.com/watch?v=18goHaEO1Sm



La Vélomaritime en Baie de Somme, c'est aussi ça :





La Vélomaritime sur la Communauté urbaine de Dunkerque

Communauté urbaine de Dunkerque



La Vélomaritime© EuroVelo 4

Le territoire communautaire est traversé par deux véloroutes :

- **la Vélomaritime** qui reliera le Pas-de-Calais et la Belgique – soit environ 53 km.

Composée à plus de **70% de voies vertes ou de pistes cyclables**, elle sera achevée totalement fin 2020/début 2021. Une grande partie du tracé est aménagé. Il vous emmène d'un espace vert à l'autre, en passant par le bord de mer, les dunes, les musées, lieux de mémoire et autres sites incontournables du territoire. Jalonnement prévu 1^{er} semestre 2021

- **La véloroute des Flandres**, itinéraire nord/sud à l'échelle du Département permettra de relier à terme la Métropole lilloise au littoral dunkerquois.



Véloroutes sur le territoire de la Communauté urbaine de Dunkerque



Travaux terminés sept 2020

Travaux terminés

- La Vélo maritime® - EuroVélo 4
- Véloroute des Flandres
- Itinéraire BIS
- Travaux en cours
- Travaux en prévision De septembre 2019 à fin 2020

